



**Basel – Zürich** | Programm 30.09.-03.10.2020



## **ACANTO Architektur-Reisen**

### **Architektur erleben.**

Städte und Regionen werden geprägt durch ihre Architektur. Historische und zeitgenössische Bauwerke gehen eine Symbiose ein und schaffen eine jeweils für den Ort unverwechselbare Atmosphäre. Die Fachexkursionen führen seit vielen Jahren an solchen besonderen Orten mit moderner Architektur in spannendem Kontext zu Historie, Kultur, Städtebau und Landschaft.

Geführt werden die Fachexkursionen durch erfahrene ortsansässige Architekten. Als exzellente Kenner der Städte und Regionen stehen sie für die fachliche Qualität der Programme und gewähren Ihnen auch „Blicke hinter die Fassaden“.

Die Fachexkursionen sind anerkannte Veranstaltungen verschiedener Architekten- und Stadtplaner-Kammern in Deutschland.

Den genauen Ablauf der Reise entnehmen Sie bitte dem nachfolgenden Programm. Dort finden Sie auch die Konditionen sowie die Reiseanmeldung zu dieser Fachexkursion.

## **Basel|Zürich**

### **Basel**

Die Messe- und Museumsstadt im Dreiländereck am Rhein weist eine beachtliche Dichte qualitativ vollwertiger Solitär-Bauten auf, sei dies für die Pharmaindustrie, im Wohnungs-, Schul- oder Spitalbau. Offenheit und Innovationsgeist prägen das Flair der Stadt, welche sich wie wenig andere Schweizer Städte ‚international‘ nennen darf. Umschlagplatz im Grenzgebiet, Kunstdepot in der Agglomeration, Elitestadion für die Fußballnation, Messebau für die Art Basel: die Stadt genießt in Sachen Architektur internationale Aufmerksamkeit. Einflußreiche Personen der öffentlichen Verwaltung, sowie private Bauherrschaften ermöglichen, dass insbesondere Basler Architekten sowohl in der Stadt wie auch im Ausland wichtige Bauvorhaben realisieren können und ihrerseits internationale Anerkennung gewinnen.

### **Zürich**

Zürich ist gebaut: dieses Credo der Zürcher Baudirektorin der Neunziger Jahre war einer der Grundsteine für neue und für die ganze Schweiz vorbildliche Planungsinstrumente. Kooperative Planungen ermöglichen, dass Zürich als größte Schweizer Stadt auch in den Entwicklungsgebieten auf Qualität und Nachhaltigkeit setzen kann. Im Bereich des genossenschaftlichen Wohnungsbaus wartet Zürich mit dem größten Anteil in der Schweiz auf. Die Förderung des gemeinnützigen Wohnungsbaus hat in Zürich eine lange Tradition. Das Erfolgsrezept basiert auf zahlreichen durch die Stadt, Genossenschaften und private Investoren durchgeführten Architekturwettbewerben. Für die Entwicklung der letzten un bebauten städtischen Areale sind gute architektonische Lösungen, angemessene Dichten und qualitativvolle Außenräume gefordert. Auch das historisch gewachsene Zentrum verändert sich und stellt mit seiner landschaftlich schönen Lage am See eine besondere Herausforderung für städtebauliche Eingriffe dar.

## Programm

**Mittwoch, 30. September 2020**

Eigene Anreise nach Weil am Rhein  
(Parkmöglichkeiten auf dem Vitra Gelände vorhanden – hinterer Bereich)

10.00 Uhr Architektur-Führung Vitra Design Museum  
*Gehry, Hadid, Siza, Ando, Herzog & Meuron, SANAA*

Vitra Design Museum  
Charles-Eames-Str. 2  
D – 79576 Weil am Rhein  
[www.design-museum.de/de/informationen.html](http://www.design-museum.de/de/informationen.html)





12.00 Uhr gemeinsames Mittagessen im VitraHaus. Café

13.00 Uhr Abfahrt mit dem Bus nach Basel, Ankunft ca. 13.30 Uhr

13.30 Uhr Begrüßung durch die Architekturführerin Kristin Müller in Basel

**Führung durch die Innenstadt:  
Bauten am Rheinknie für Wohnen, Forschung & Kunst**

- Wohnen am Schaffhauser Rheinweg, 2014 (Jessen & Vollenweider)  
– Außenbesichtigung  
*Umnutzung des ehemaligen Universitäts-Kinderspital-Areal*
- Außentreppe Malzsilo Warteck, 2014 (Baubüro Sito, Basel) – Außenbesichtigung  
*Treppenskulptur im Warteck*
- Roche-Turm Bau1, 2015 (Herzog & de Meuron, Basel) – Innenbesichtigung  
*Bau 1, das höchste Gebäude der Schweiz*

Fahrt über den Rhein mit der St. Alban Fähre, kurzer Fußweg

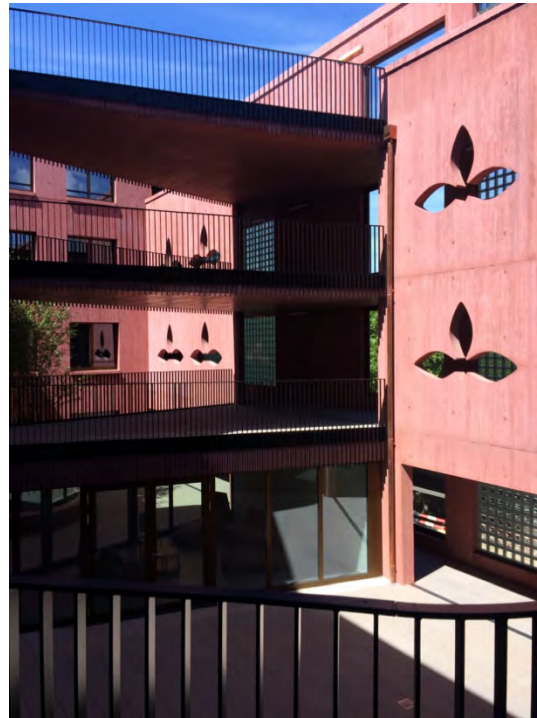
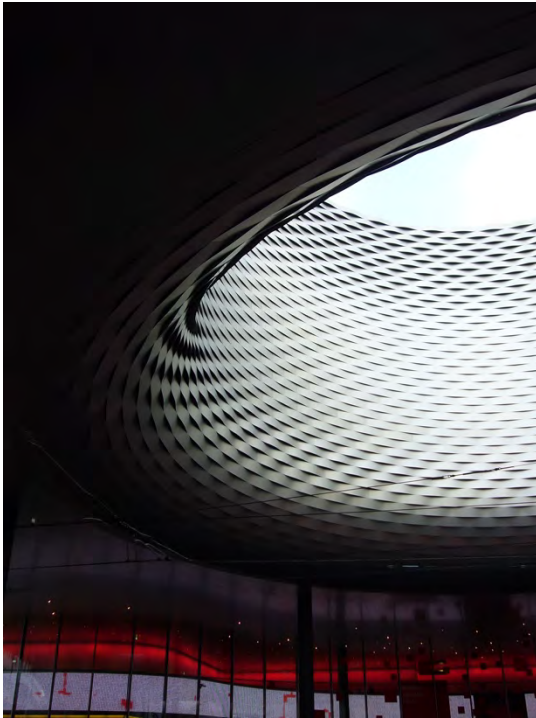
- Jugendherberge St. Alban, 2010 (Buchner Bründler, Basel) – Innenbesichtigung  
*Minimalistische Großzügigkeit*
- Hotel Nomad, 2016 (Buchner Bründler, Basel)  
– Innenbesichtigung öffentliche Bereiche  
*Blockrand im Hochhaus*
- Erweiterungsbau Kunstmuseum, 2016 (Christ & Gantenbein)  
– Innenbesichtigung Eingangsgeschoss  
*Das städtebauliche Gleichgewicht neben dem Museumsbau von Bonatz*
- Museum der Kulturen, 2011 (Herzog & de Meuron, Basel)  
– Besichtigung Hof  
*Konkurrenzdach für das Münster*

18.00 Uhr Check In Hotel Motel One Basel, Zeit zur freien Verfügung

19.30 Uhr gemeinsames Abendessen

**Hotel Motel One Basel**  
**Barfüßergasse 16**  
**CH – 4051 Basel**  
**Telefon +41 61 22622 00**

[www.motel-one.com/de/hotels/basel/hotel-basel/](http://www.motel-one.com/de/hotels/basel/hotel-basel/)



## **Donnerstag, 01. Oktober 2020**

09.00 Uhr Treffpunkt Lobby Motel One Basel / Verladen des Gepäcks in den Bus  
Beginn der Tour mit ÖV vormittags und Bus nachmittags

### **Transformation ehemaliges DB-Areal in Wohnquartier | Erlenmattareal**

- Neue Messe Basel, 2013 (Herzog & de Meuron, Basel) – Außenbesichtigung  
*Neue städtebauliche Situation in Klein-Basel*
- Wohnhaus Stiftung Habitat, 2017 (Galli Rudolf, Zürich) - Innenbesichtigung Höfe  
*Hybrider Baukörper auf dem ehemaligen Güterbahnhofareal*
- Wohnhaus Stadterle, 2017 (Buchner Bründler, Basel)  
– Innenbesichtigung mit Führung  
*Genossenschaftliches Wohnen in grüner Hülle*
- Künstlerateliers Erlenmatt Ost, 2017 (Degelo, Basel) – Innenbesichtigung  
*Das Haus ohne Heizung*

12.30 Uhr individuelle Mittagspause (Innenstadt, Markthalle)

### **Bauten für Bildung & Wohnen | Dreispitzareal / Muttenz**

- Überbauung mit Seniorenresidenz Südpark, 2012  
– Besichtigung Innenhof/Eingangsbereich
- Meret-Oppenheim Hochhaus, 2019 (Herzog & Meuron, Basel) - Außenbesichtigung  
*Wohnen und Arbeiten mit grandioser Aussicht*
- Betriebsgebäude Neues Wasserreservoir Bruderholz, 2008 (Berrel Berrel Kräutler, Basel)  
– Außenbesichtigung (evtl. auch innen)  
kleines Bijoux als neues Element im Park
- Campus der Künste, 2014  
(Hochhaus: Morger Dettli, Basel / Zollfreihalle: Müller Sirgrist, Zürich) -  
Innenbesichtigung  
*Ein Turm als Zeichen für die Bildung*
- Wohnüberbauung Helsinkistrasse, 2014 (Herzog & de Meuron, Basel)  
– Außenbesichtigung  
*Ein Haus wie ein Baum - 41 Wohnungen und das Modellbaulager von HdM*
- Transitlager, 2016 (BIG, Kopenhagen) – Außenbesichtigung  
*Ein Neubau für die neue urbane Dreispitzstruktur - Arbeiten, Wohnen und Freizeit*
- Schaulager, 2003 (Herzog & de Meuron, Basel) – Außenbesichtigung  
*Neue Gefäss für Kunst-Lagerung*

Transfer mit dem Bus von Basel nach Muttenz

- FHNW Campus, 1996 (Pool Architekten, Zürich) – Innenbesichtigung  
*Hochverdichtete Schulnutzung am Gleisfeld*

Transfer mit dem Bus von Basel nach Zürich

18.30 Uhr Check In im Hotel Motel One Zürich, Gemeinsames Abendessen

### **Hotel Motel One Zürich**

**Stockerstrasse 61**

**CH – 8002 Zürich**

**Telefon +41 44 22677 00**

[www.motel-one.com/de/hotels/zuerich/hotel-zuerich/](http://www.motel-one.com/de/hotels/zuerich/hotel-zuerich/)

## Freitag, 02. Oktober 2020

09.00 Uhr Treffpunkt in der Lobby Motel One Zürich  
Start Führung zu Fuß / mit ÖV

### Von der City nach Zürich West

- Landesmuseum mit Platzspitzpark, Erweiterung 2016 (Christ Gantebein, Basel)  
- Außenbesichtigung / Innenbesichtigung Foyer  
*Moderne Erweiterung für das Schloss aus dem 19. Jahrhundert*
- Lettenareal mit Flussbad „Oberer Letten“, 2005 (Rotzler Krebs Partner, Winterthur) – Spaziergang entlang Limmatufer  
*Renaturierung und Umgestaltung Limmatuferweg*
- Tanzhaus, 2019 (Barozzi Veiga, Barcelona) – Innenbesichtigung Foyer/Café  
*Ersatzneubau der durch einen Brand zerstörten Proberäume*
- Löwenbräu-Areal, 2009-2013 (Gigon & Guyer mit Atelier WW)  
Besichtigung Hof / Innenbesichtigung Halle  
*vom Bier zur Kunst, Büros und Wohnen*
- Viaduktbögen mit Markthalle, 2010 (EM2N, Zürich)  
- Innenbesichtigung / Besuch Markthalle  
*Neues Leben im alten Viadukt*

Gemeinsames Mittagessen im Viadukt

### Transformation ehemaliges Industrieareal zu exklusivem Wohn-/Dienstleistungsgebiet

- Swiss Prime-Tower, 2011 (Gigon & Guyer, Zürich) - Außenbesichtigung  
*Das zweithöchste Hochhaus der Schweiz*
- Wohnbauten Am Pfingstweidpark & Zölly Turm, 2013/2014 (Meili & Peter, Zürich)  
*135 Wohnen in überholten Räumen, gestapelt auf 80 qm*
- Mobimo-Tower, 2011 (Diener & Diener, Basel) – Außenbesichtigung  
*Wohnen mit der besten Aussicht*
- Pfingstweidpark mit Gleisbogen Zürich West und Passerelle, 2010/2015  
(Gleisbogen: Hager Partner AG, Zürich / Pfingstweidpark: Antón Ghiggi, Zürich)  
*Vom Familiengarten zum öffentlichen Park*
- Schulanlage Pfingstweid, 2019 (Baumann Roserens, Zürich) - Innenbesichtigung\_  
*Schulanlage als Lärmfilter zwischen Strasse und Park*
- Toni Areal, 2014 (EM2N, Zürich) – Innenbesichtigung  
*Fachhochschule für 5000 Studierende, 100 Wohnungen*

### Dichter neuer Stadtkörper in der City

- Showroom Europaallee – Besichtigung städtebauliches Modell  
Erläuterungen zur Gesamtplanung der Europaallee, Arealrundgang mit Objektbesichtigungen
- Kulturhaus KOSMOS (Baufeld H), 2017  
(Gebäudehülle Baufeld H: E2A, Zürich / Innenausbau Kulturhaus KOSMOS: Burkhard Lühti, Zürich) – Innenbesichtigung  
*Vielfältiger innerstädtischer Nutzungsmix*

18.00 Uhr Ende der Führung, Abend zur freien Verfügung / individuelles Abendessen



## **Samstag, 03. Oktober 2020**

09.00 Uhr Treffpunkt Lobby Motel One Zürich / Verladen des Gepäcks in den Bus

### **Genossenschaftliche & Alternative Gewerbe- und Wohnbaumodelle**

- Freilager Albisrieden, 2013-2016  
(Rolf Mühlethaler, Bern / Haratori Architekten, Zürich & Wingender Hovenier, Amsterdam / Meili Peter Architekten, Zürich)  
*1'000 Wohnungen auf dem ehemaligen Zollfreilager-Areal*
- Siedlung Grünmatt, 2010-12 (Graber Pulver, Zürich) – Siedlungsrundgang  
*Ersatzneubau in vier Zeilen, der Traum für Kinder*
- Wohnüberbauung Kalkbreite, 2014 (Müller Sigrist, Zürich) – Besichtigung Hof  
*Ein kleines Stück Stadt*
- MFO-Park, 2003 (Buckhardt Partner, Zürich / Freiraum: Raderschall, Zürich)  
*Blühendes Stahlgerüst*
- Wohnsiedlung Hunziker Areal, 2012-15  
(städtebauliche Konzeption: Arge FuturaFrosch/Duplex Architekten / Einzelgebäude: Müller Sigrist, Zürich)  
*Mehr als wohnen – 100 Jahre gemeinnütziger Wohnungsbau*

13.00 Uhr Ende der Führung, Zeit zur freien Verfügung

15.00 Uhr Transfer mit dem Bus nach Basel und Weil am Rhein  
**Eigene Abreise**

oder individuelle Verlängerung in Basel (gerne auf Anfrage)





**Reisepreis 1.649,00 € p.P. bei Unterbringung im Doppelzimmer**  
**1.949,00 € p.P. bei Unterbringung im Einzelzimmer**

Bei Rechnungstellung an ein Unternehmen verstehen sich die Reisepreise zzgl. 19 % MwSt.

**Anmeldeschluss: 15.08.2020**

**Leistungen im Reisepreis inklusive:**

- . 1 Übernachtung inkl. Frühstück im Hotel Motel One Basel
- . 2 Übernachtungen inkl. Frühstück im Hotel Motel One Zürich
- . Bus-Transfer ab/bis Weil am Rhein
- . Reiseprogramm lt. Beschreibung inkl. Eintrittsgelder, Organisation der Besichtigungen, Transfers vor Ort wie beschrieben
- . Architekturführung und Reiseleitung in deutscher Sprache
- . 1 x Mittagessen / 2 x Abendessen – *Getränke auf Selbstzahlerbasis*
- . ACANTO-Reiseleitung ab/bis Weil am Rhein

**Eigene An- und Abreise bis Weil am Rhein.**

**Programm-Änderungen vorbehalten.**

Abschluss einer Reiserücktrittsversicherung empfohlen: € 56,00 pro Person  
(nicht im Preis enthalten)

Gruppengröße Mindestteilnehmerzahl 20 Personen - maximal 25 Personen.

Das Angebot ist für mobilitätseingeschränkte Personen allgemein nicht geeignet, bitte sprechen Sie uns für weitere Informationen an. Die Leistungen werden in der Gruppe erbracht.

Letzte Rücktrittsmöglichkeit des Reiseveranstalters bei Nichterreichen der Mindestteilnehmerzahl ist 21 Tage vor Reisebeginn.

Veranstalter:

**ACANTO International GmbH**

**Gräfenbachblick 8**

**55595 Hargesheim**

Telefon +49-671 796 7506

info@acanto-international.de

[www.acanto-international.de](http://www.acanto-international.de)

Kontakt: Sabine Heblich (Geschäftsführende Gesellschafterin)

Registergericht Amtsgericht Bad Kreuznach, HRB 2220, VAT-ID: DE252408401

Programm und Fachführung:

ARCHITOUR Architekturführungen, Schöneggstrasse 5, CH – 8004 Zürich

[www.architour.ch](http://www.architour.ch) / [www.guiding-architects.net](http://www.guiding-architects.net)

Bildquellen: die Fotos wurden uns von Virta Museum / ARCHITOUR zur Verfügung gestellt – vielen Dank.

Hiermit melde ich mich und alle von mir genannten Teilnehmer verbindlich zur folgenden Fachexkursion an  
**Basel / Zürich 30.09.-03.10.2020 (eigene Anreise)**

Name, Vorname Teilnehmer 1 *(lt. Reisedokument)*

Rechnungsanschrift

*(Bei Rechnungstellung an ein Unternehmen verstehen sich die Reisepreise zzgl. 19 % MwSt. Änderung der Rechnung nach Anmeldung nicht möglich.)*

Telefon / Mobilnummer

Email / Website

Geburtsdatum / Nationalität

Nummer / Gültigkeit Reisedokument

Beruf / Tätigkeit

Name, Vorname Teilnehmer 2 *(lt. Reisedokument)*

Rechnungsanschrift

*(Bei Rechnungstellung an ein Unternehmen verstehen sich die Reisepreise zzgl. 19 % MwSt. Änderung der Rechnung nach Anmeldung nicht möglich.)*

Telefon / Mobilnummer

Email / Website

Geburtsdatum / Nationalität

Nummer / Gültigkeit Reisedokument

Beruf / Tätigkeit

Übernachtung im DZ (Reisepreis 1.649,00 € pro Person)

Übernachtung im EZ (Reisepreis 1.949,00 €)

\* *Voranreise bzw. Verlängerung auf Anfrage, bitte bei Anmeldung angeben*

\* *Eigene An-/Abreise auf Anfrage, bitte bei Anmeldung angeben*

Vegetarisches Essen gewünscht (wenn ja, Fisch ja / nein)

Abschluss Reiserücktrittsversicherung gewünscht (€ 56,00 € pro Person)

Ich benötige die Anerkennung der Fachexkursion bei der Architektenkammer

Die [Allgemeinen Reisebedingungen](#) und das [Formblatt](#) von ACANTO habe ich gelesen und erkenne sie als verbindlich an.

Datum, Ort / Unterschrift

Die [Allgemeinen Reisebedingungen](#) und das [Formblatt](#) erkenne ich auch für alle mitaufgeführten Teilnehmer an und bestätige, dass ich für deren vertragliche Verpflichtungen wie für meine eigenen hafte.

Datum, Ort / Unterschrift